

级计算机科学与技术专业人才培养方案

(嵌入式培养)

1

2

3

/

4

5

6

7

8

9

11

12

1

毕	标	标 1	标 2	标 3	标 4	标 5
毕	1					
毕	2					
毕	3					
毕	4					
毕	5					
毕	6					

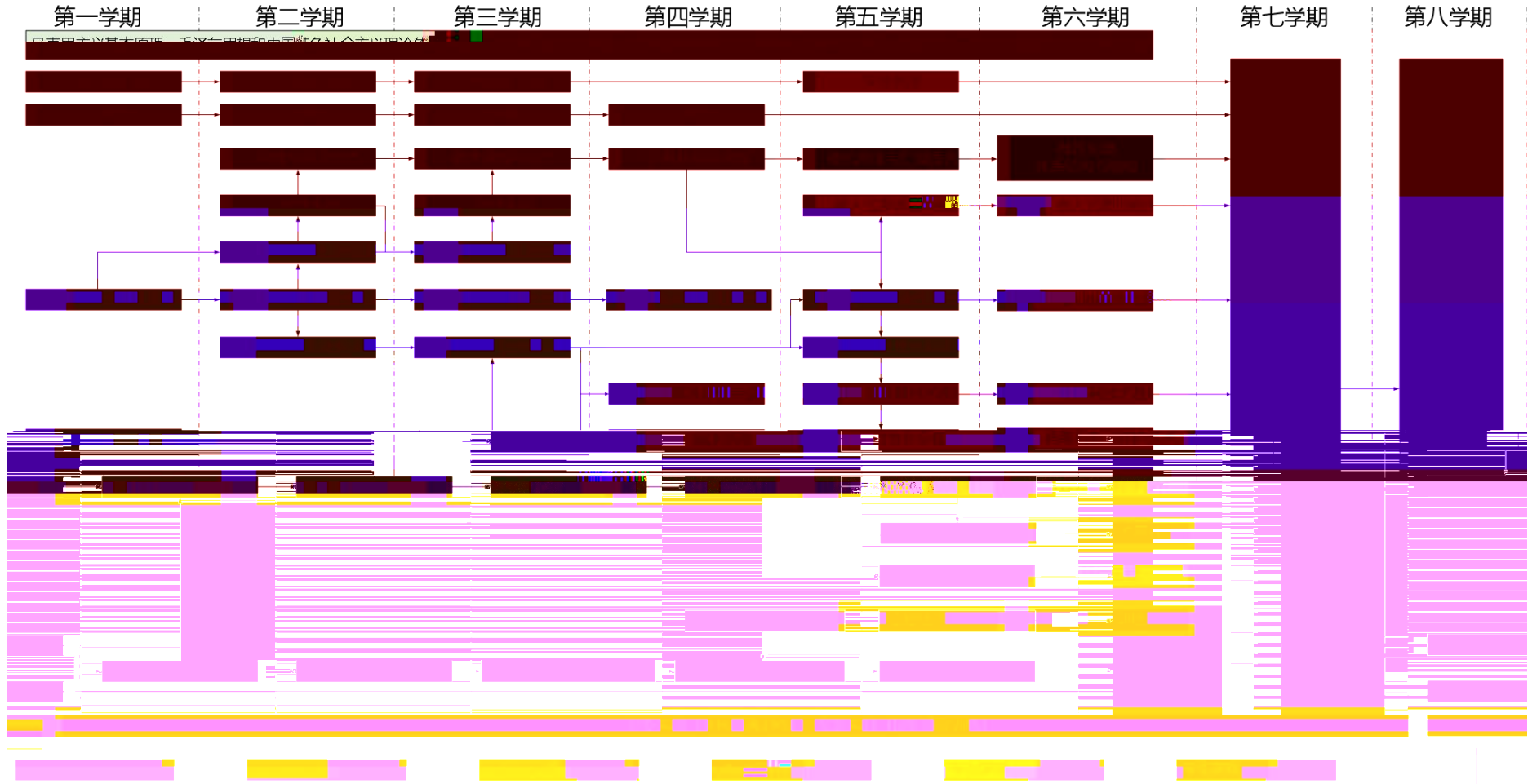
毕	7					
毕	8					
毕	9					
毕	10					
毕	11					
毕	12					

毕业要求	毕业要求指标点

毕业要求	毕业要求指标点

毕业要求	毕业要求指标点

计算机科学与技术2019级人才培养方案课程关系图



：标 ， ~ 。
低毕 分： 分。 分， 得第二 分，
符合 规定的 ， 毕 。
：符合 的， 工 。

机

程 、 、 构、电 电 、 辑 、
机 成 、操 、 、 机 、 工程。

、 机 、 机 护、 、
构 程 、 机 成 程 、 传感 、 发
、 合 、 毕 。

： 毕 后 够 互 的 公 或 单 从
机 、 发、 等方 的 分 、 、 发、
测 、 和管 等工 。

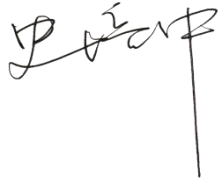
段 :本 毕 合 机 等
的 关二 。

程 别 程 必 () 分 比 ()
程 必
基础 必
程 必
程 必
集 环

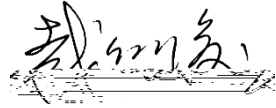
程	号	程代	程 称	分	和 分								成绩核				
										二				八		查	
必			对 程														
			及														
			机 汇编														
			程														
			工程														
			构 编程														
发方			及														
			程														
			多 基础														
			工程														
			创														
			:														
安方			安 概														
			基础														
			病毒机 防护														
			工程														
			创														
			:														

号	程代	程 称	分					成绩核	
									查
		机							
		机 护							
		构 程						或	
		机 成 程						或	
		发						或	
		传感						或	
		合							
		毕							
		合							

制定人：



学院分管院长



院长

